

Les Entreprises Partenaires

FARGEOT Vesrovres
MINOT Arnas
LB Charpente St Cyr sur Menhton
GRESSARD Pascal Cluny
Etc....



Contacts

LYCEE D'ENSEIGNEMENT GENERAL
TECHNOLOGIQUE ET PROFESSIONNEL
49 Bd des 9 Clés
71018 MACON Cedex
Tél : 03 85 39 53 50
Fax : 03 85 39 53 70

@-mail : 0710048s@ac-dijon.fr

**Le lycée René CASSIN est
labellisé lycée des métiers.**

site internet :
<http://lyc71-cassin.ac-dijon.fr/>
ou « **cassin mâcon** »
depuis un moteur de recherche

**Le lycée dispose d'un Internat
ouvert le Dimanche soir.**

Résultats aux examens
Insertion professionnelle
Offres d'emploi

VOIR LE SITE INTERNET DU LYCEE :
<http://lyc71-cassin.ac-dijon.fr/>
ou « **cassin mâcon** »
depuis un moteur de recherche



BAC PRO
Technicien
Constructeur
BOIS



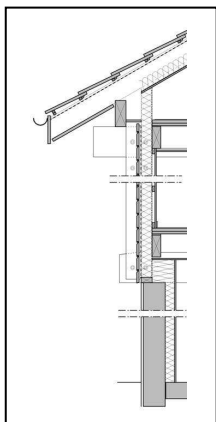
Lycée des métiers



<http://lyc71-cassin.ac-dijon.fr/>
ou « **cassin mâcon** »
depuis un moteur de recherche

Présentation du BAC Professionnel Technicien Constructeur bois

Le Bac Pro se prépare en 3 ans après la classe de troisième générale ou préparatoire à la voie professionnelle. Ce diplôme a pour principale finalité l'entrée dans la vie professionnelle. Pour autant les meilleurs dossiers pourront envisager une poursuite d'études en BTS.



Le titulaire du bac est un technicien de la « construction bois » qui intervient en atelier et sur chantier pour fabriquer et mettre en œuvre des ouvrages de structure, d'ossature et de charpente réalisés en bois et composants dérivés.



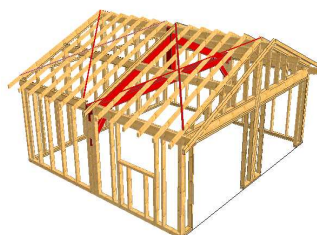
Aptitudes requises :

- Bonne condition physique : travail en plein air, en hauteur, manutention...
- Une bonne vision dans l'espace
- Précision aussi bien dans les tracés que dans la taille des éléments de la structure
- Capacité d'organisation pour s'adapter aux conditions de travail variées
- Sociabilité : travail en équipe



Contenu de la formation et coefficients à l'examen

	Seconde	Terminale	Terminale	Coefficients
Français et Hist. Géo.	5h	5h	6h	5
Mathématiques	5h	5h	5h	3
Sciences physiques				
Langue vivante (anglais)	2h	3h	2h	2
Arts appliqués	1h	1h	1h	1
Education physique et sportive	2h	3h	3h	1
Enseignement professionnel	15h	13h	13h	14
Economie - Gestion		1h30	1h30	
Prévention-Santé Environnement	1h	1h	1h	



Organisation de l'enseignement professionnel

Les jeunes travaillent à partir de projets caractéristiques des différents domaines de la construction bois :

- Murs ossature
- Système poteaux poutres
- Charpente traditionnelle
- Etc.....

dont ils auront à réaliser tant la fabrication que la mise en œuvre sur chantier.

La préparation se fera dans nos ateliers à l'aide de machines fixes ou portatives.

La pose se fera soit directement sur les chantiers, soit sur une plateforme spécialement conçue à cet effet.

La formation comprend 22 semaines de formation en entreprise.